



Mi piace

55mila

Segui



Segui

Cerca su Starbene ...



Home | Salute | News | [Tieni a cuore il tuo cuore sin da bambino](#)



Tieni a cuore il tuo cuore sin da bambino

Non si è mai troppo piccoli per curare il proprio corpo in modo responsabile. Parola della campagna "Cuore Sano"

Radius Images/Corbis



CONNECT



TWEET



GOOGLE+



PINTEREST



EMAIL



COMMENTS 0

Non si è mai troppo piccoli per curare il proprio corpo in modo responsabile. Lo dimostra la campagna "Cuore Sano", primo screening cardiologico dedicato ai giovani effettuato in Europa, che ha preso in esame oltre 25 mila adolescenti in età scolare.

Promossa dalla Onlus Il Cuore di Roma, ha consegnato risultati che parlano da soli: il 27% dei ragazzi esaminati presenta almeno un'anomalia nell'elettrocardiogramma, mentre ben 14.577 (il 57%) sono portatori di fattori di rischio come familiarità, obesità e fumo e hanno già anomalie per le quali devono essere tenuti sotto controllo.

È difficile prevedere come questi fattori possano tradursi in rischio cardiovascolare a lungo termine, ma è chiaro che sia necessario modificare gli stili di vita e attivare un monitoraggio preventivo per evitare problemi futuri.

Lo screening ha inoltre "salvato" un quindicenne e una sedicenne a cui è stata riscontrata una grave patologia di cui ignoravano

l'esistenza, un blocco atrio-ventricolare completo congenito. Rischiavano di morire improvvisamente ma, grazie all'indagine diagnostica tempestiva, ora hanno un pacemaker bicamerale che li può far crescere senza problemi.

Tag: [cuore](#).

Pubblica un commento



WordPress

(0)



Google +

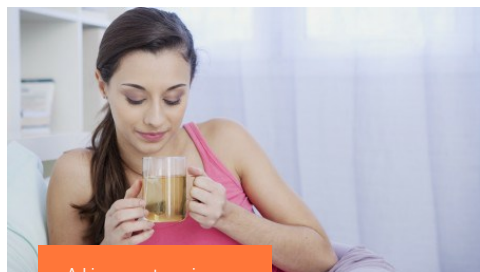
(0)



Facebook

(0)

Occorre aver fatto il login per inviare un commento



Alimentazione

Speciale Detox

Come disintossicarsi dagli eccessi alimentari in modo naturale



Trova farmaco

Trova il farmaco che stai cercando all'interno dell'elenco completo dei farmaci italiani, aggiornato con schede e bugiardini.

Trova farmaco



Trova le farmacie

Cerca la farmacia di turno più vicina. Inserisci il comune e l'indirizzo della località nella quale ti trovi.

Città, indirizzo

